

DWG. NO. SD-53397-***0

E

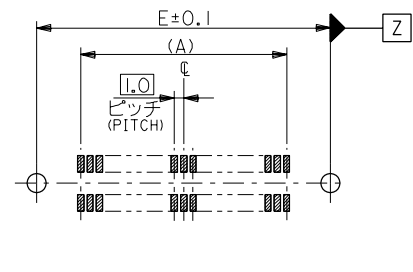
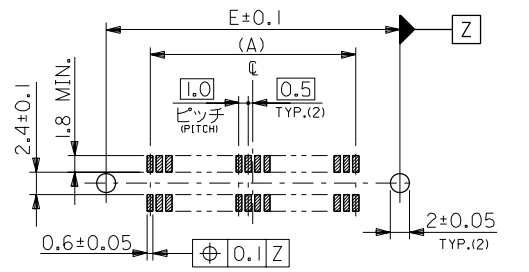
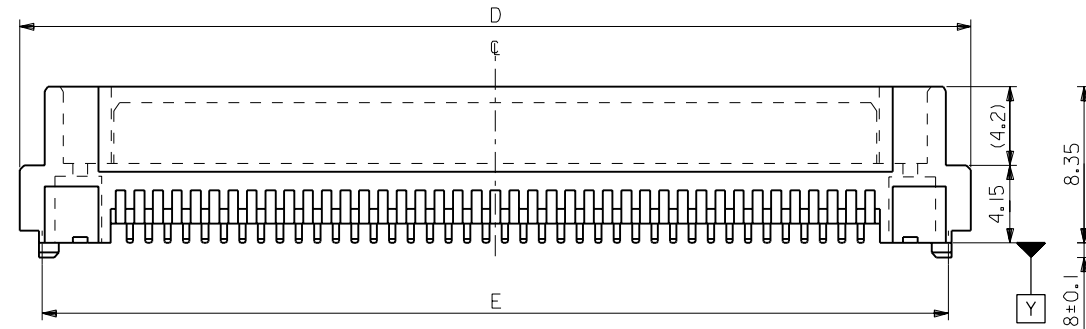
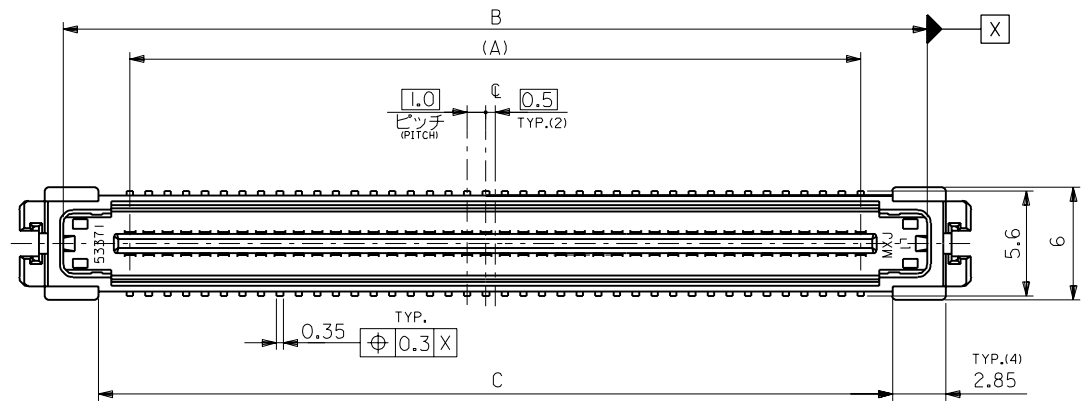
D

C

B

A

MM DIMENSIONS IN METRIC DO NOT SCALE DRAWING



推奨基板寸法(80, 84, 100, 120, 140極)
RECOMMENDED PCB PATTERN LAYOUT (80,84,100,120,140 CKTS.)
(SCALE 2-1)

推奨基板寸法(50極)
RECOMMENDED PCB PATTERN LAYOUT (50 CKTS.)
(SCALE 2-1)

角度 ANGLE	±3°
30以上 OVER	+0.3
10以上 30未満 UNDER	+0.25
10未満 UNDER	+0.2
新規作成 RELEASED	(120452)
般公差 GENERAL TOLERANCES	

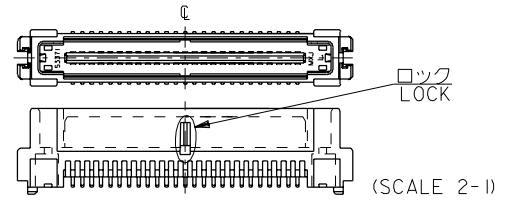
E	変更 (140256)	J.M.	94/5/0
D	変更 (140164)	S.A./J.M.	94/3/28
C	変更 (140044)	S.A./J.M.	94/1/27
B	変更 (130355)	J.M./Y.I.	93/7/18
A	変更 (130299)	J.M./Y.I.	93/6/11
O	新規作成 (120452)	J.M./M.S.	92/10/27

材料 MATERIAL	注参照 SEE NOTES
仕上げ FINISH	注参照 SEE NOTES
適用電線範囲 WIRE RANGE	—
被覆外径 INS. RANGE	—
DRAWN BY	CHK'D BY
DATE	SCALE 4-1

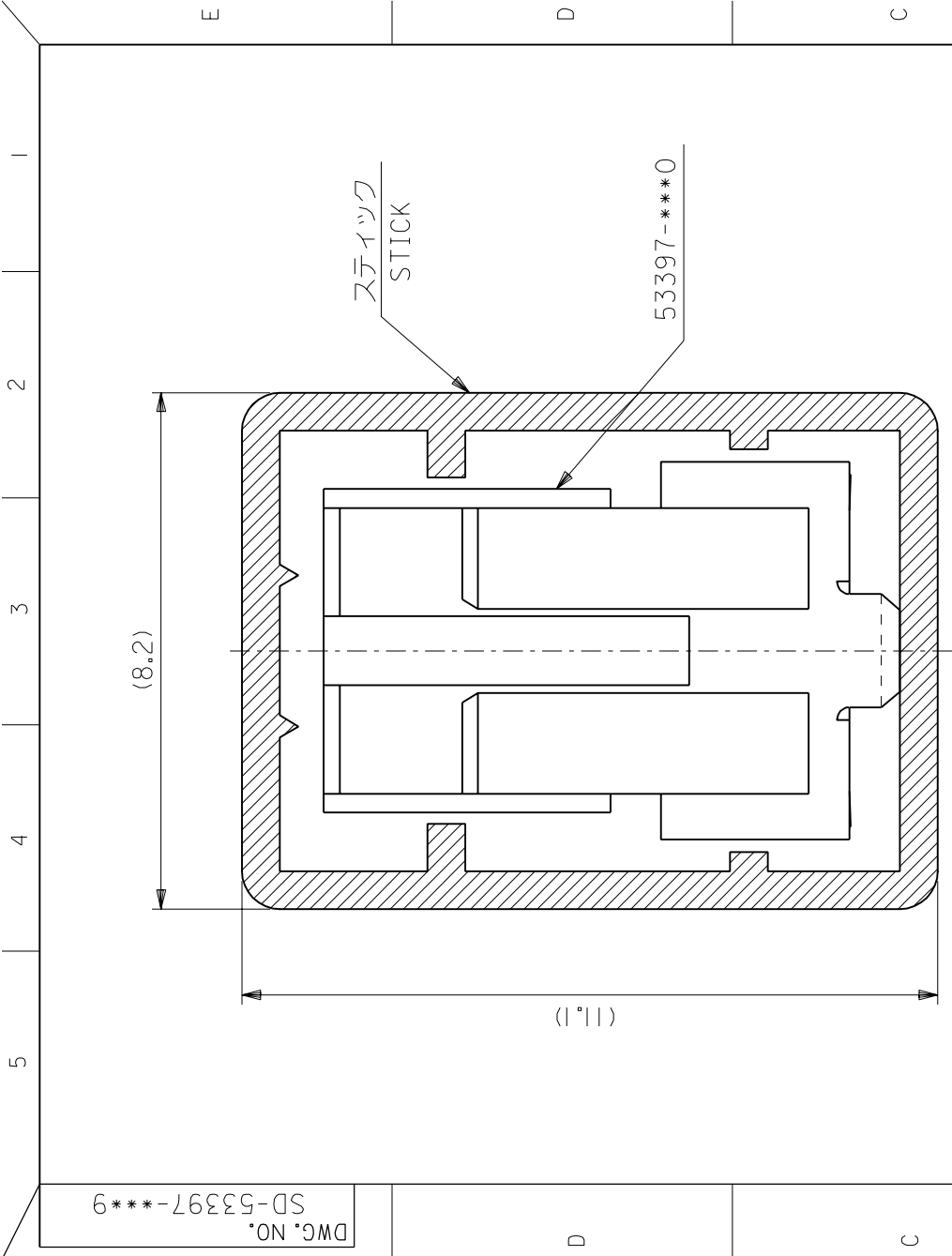
molex MOLEX-JAPAN CO.,LTD. 日本モレックス株式会社	
REVISE ONLY ON CAD SYSTEM	
TITLE 名称 I/O B-T0-B S/T PLUG HS'G ASS'Y	
DWG. NO. SD-53397-***0	REV E

注) NOTES

- 材質 MATERIAL
ハウジング: ガラス入りLCP、白色、UL94V-0
HOUSING: F.LCP, WHITE, UL94V-0
ターミナル: 燐青銅 (t=0.2)
TERMINAL: PHOSPHOR BRONZE
- メッキ仕様 PLATING
接点部: 金メッキ0.25µmMIN.
CONTACT AREA: GOLD 0.25µmMIN.
半田付け部: 半田メッキ1.0µmMIN.
SOLDER TAIL AREA: TIN-LEAD 1.0µmMIN.
下地メッキ: ニッケルメッキ 2.0µmMIN.
UNDER-PLATING: NICKEL 2.0µmMIN.
- 推奨基板厚 RECOMMENDED PCB THICKNESS
1.0±0.1mm MIN.
- テールのバラツキ寸法 TAIL COPLANARITY
テールは、Y面を基準とし、上へ0.02MAX.
下へ0.13MAX.とする。
TAIL COPLANARITY TO BE 0.02MAX. UPWARD AND 0.13MAX. DOWNWARD FROM Y-DATUM PLANE.
- ロックは、50極に設置する。
LOCK TO BE ADDED TO ONLY 50 CKTS.
- 梱包 PACKAGING
本製品はスティック梱包とし梱包後のENG. NO. は
53397-***9とする。
THIS PRODUCTS TO BE PACKED IN TUBE. ENG. NO.: 53397-***9
- 同一基板内に複数個(2個以上)の使用は避けてください。
MXJ DOSE NOT RECOMMEND THE USAGE OF TWO OR MORE OF THESE CONNECTORS
BETWEEN A SINGLE PAIR OF P.C.B. BOARD.



78.4	80.8	72.4	76.02	69	53397-1400	140
68.4	70.8	62.4	66.02	59	53397-1200	120
58.4	60.8	52.4	56.02	49	53397-1000	100
50.4	52.8	44.4	48.02	41	53397-0840	84
48.4	50.8	42.4	46.02	39	53397-0800	80
33.4	35.8	27.4	31.02	24	53397-0500	50
E	D	C	B	(A)	ENG. NO.	極数 NO. OF CKTS.



DWG. NO. SD-53397-***09

注記
NOTES

1. スティック両端はキャップ止め。
BOTH ENDS WITH CAPS.
2. 全長: 600 ± 2
TOTAL LENGTH
3. 肉厚: 0.6 ± 0.2
THICKNESS

DIMENSIONS IN METRIC DO NOT SCALE DRAWING

7	53397-1409	140
8	53397-1209	120
9	53397-1009	100
10	53397-0849	84
11	53397-0809	80
15	53397-0509	50
梱包数 QUANTITY	ENG. No.	種数 NO. OF CKTS.

材料 MATERIAL		MOLEX-JAPAN CO.,LTD.	
スティック: ポリ塩化ビニル STICK: P.V.C		molex 日本モレックス株式会社	
仕上げ FINISH		REVISE ONLY ON CAD SYSTEM	
適用電線範囲 WIRE RANGE		TITLE 名称	
被覆外径 INS. RANGE		53397-***0	
DRAWN BY		STICK PACKAGING	
CHK'D BY		DWG. NO.	
APP'D BY		SD-53397-***9	
SCALE		REV	
SCALE 10 - 1		D	

角度	ANGLE	±3°
30以上	OVER	±0.3
10以上	未過	±0.25
30 UNDER		
10未過	UNDER	±0.2
10 UNDER		
一般公差 GENERAL TOLERANCES		

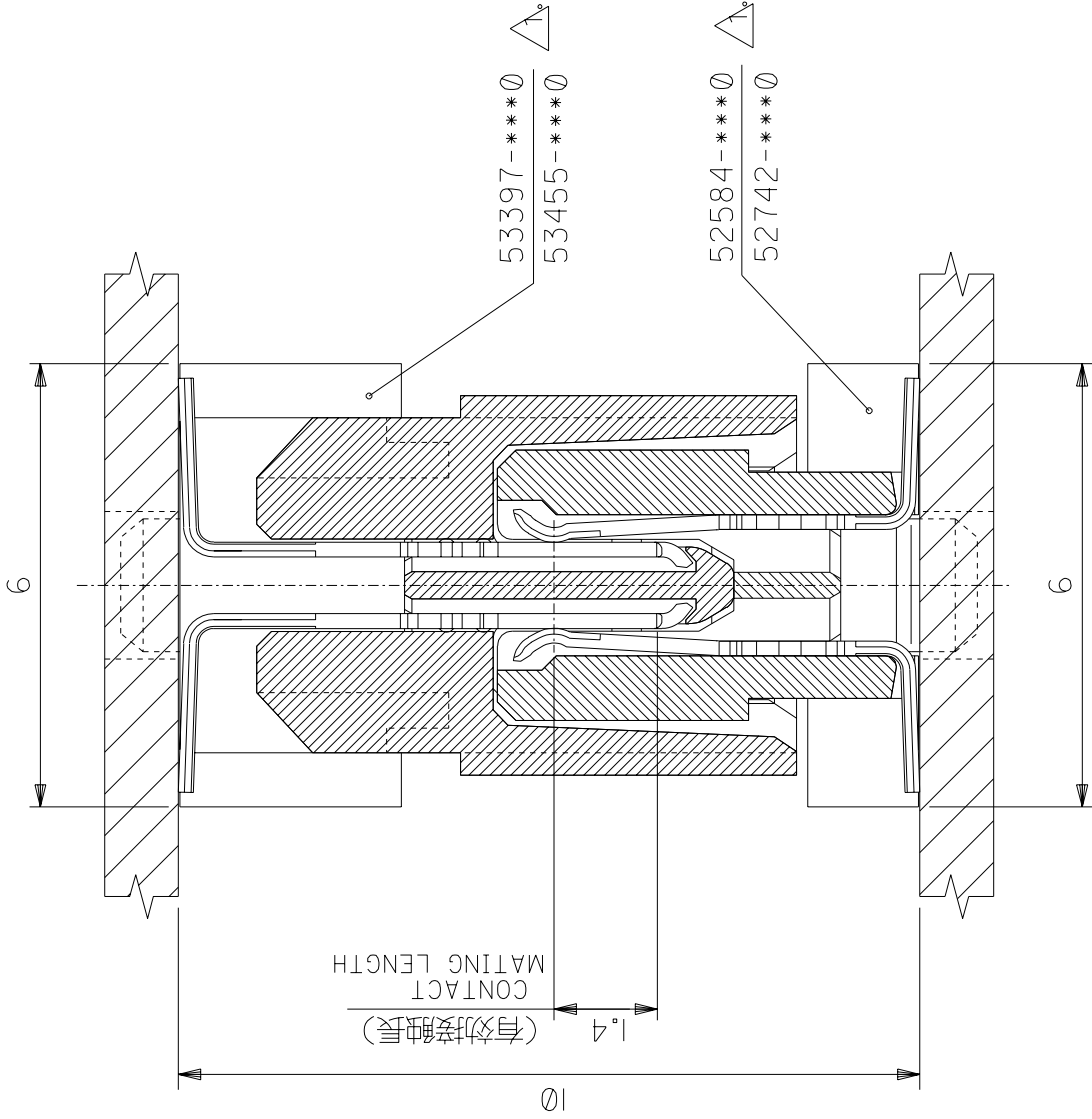
変更	REVISED	J.Y.I.	94/5/10	材料	MATERIAL	仕上げ	FINISH	適用電線範囲	WIRE RANGE	被覆外径	INS. RANGE	DRAWN BY	CHK'D BY	APP'D BY	SCALE
変更	REVISED	S.P.	94/3/28	スティック: ポリ塩化ビニル	STICK: P.V.C	適用電線範囲	WIRE RANGE	被覆外径	INS. RANGE	DRAWN BY	CHK'D BY	APP'D BY	SCALE	SCALE 10 - 1	
変更	REVISED	S.P.	93/2/24												
変更	REVISED	J.Y.I.	93/4/8												
新規/成	RELEASED	J.Y.I.	92/9/11												
変更内容	REVISION RECORD	DR.	DATE												

THIS DRAWING CONTAINS INFORMATION THAT IS PROPRIETARY TO MOLEX(JAPAN) AND SHOULD NOT BE USED WITHOUT WRITTEN PERMISSION
本図面は日本モレックス(株)の所有する情報を含むもので 当社の許可なく複製を禁止する。

FN-010(037)MX.1-33

ZF3:110,037JP53397.DGN

DWG. NO.
SD-53397-***0/52584-***0
SD-53455-***0/52742-***0



DIMENSIONS IN METRIC DO NOT SCALE DRAWING
: MM

角度	ANGLE	$\pm 30^\circ$
30以上	OVER	± 0.3
10以上	未満	± 0.25
30以上	UNDER	
10未満	UNDER	± 0.2
一般公差		
GENERAL TOLERANCES		

注記
NOTES

- \triangle 53397-***0 } ネール無し品
52584-***0 } WITHOUT NAIL
- \triangle 53455-***0 } ネール有り品
52742-***0 } WITH NAIL

材料 MATERIAL		— # —		MOLEX-JAPAN CO.,LTD. 日本モレックス株式会社	
仕上げ FINISH		— # —		REVISE ONLY ON CAD SYSTEM	
適用電線範囲 WIRE RANGE		— # —		TITLE 名称	
被覆外径 INS. RANGE		— # —		I.0 B-TO-B CONNECTOR 嵌合図 CROSS-SECTION VIEW OF MATED CONNECTORS	
変更 REVISED	(T40044)	S.A.	J.M.	CHK'D BY	REV
新規作成 RELEASED	(T20452)	J.M.	M.S.	M. Nagano	SD-53397-***0/52584-***0
記号 LTR	変更内容 REVISION RECORD	DR.	日付 DATE	尺度 SCALE	SD-53455-***0/52742-***0
		CHK.	10-1		A

THIS DRAWING CONTAINS INFORMATION THAT IS PROPRIETARY TO MOLEX(JAPAN) AND SHOULD NOT BE USED WITHOUT WRITTEN PERMISSION
本図面は日本モレックス(株)の所有する情報を含むもので当社の許可なく複製を禁止する。
FN-01C(032)MX-1-33

ZF3:110,031JSMG533970.DCN