

NUMBER C-316062
METRIC
三角錐 (3rd ANGLE PROJECTION)

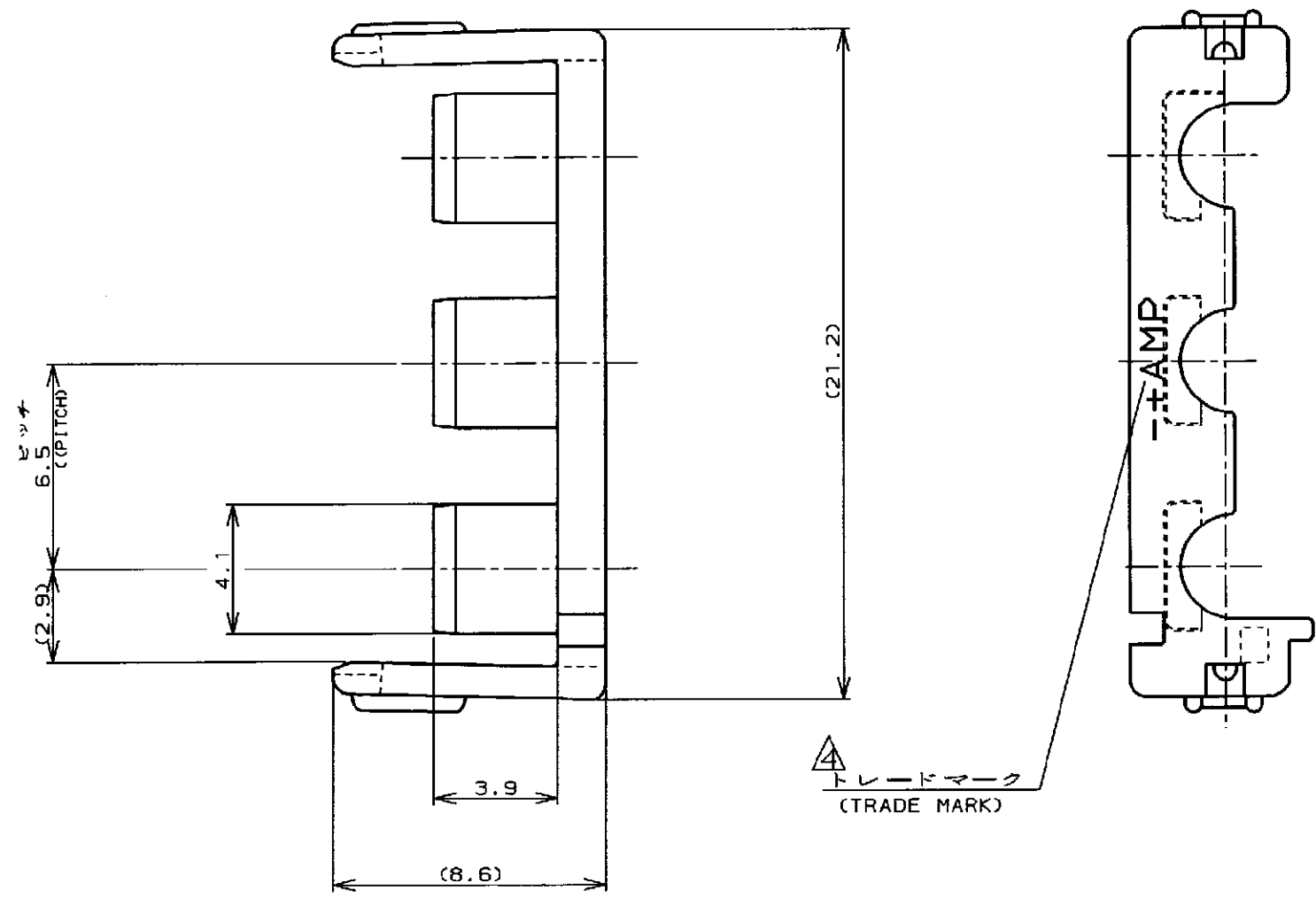
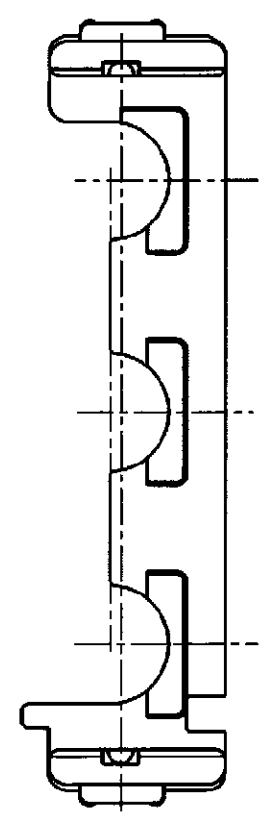
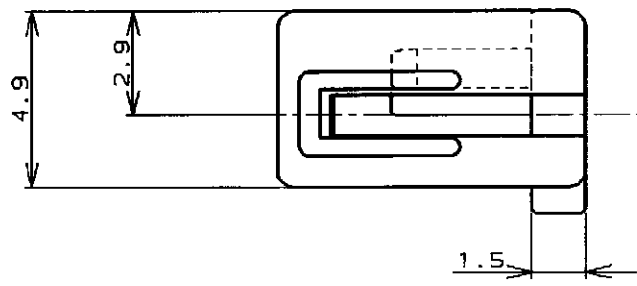


表 2 (TABLE 2)

トレードマーク (TRADE MARK)	生産場所 (MANUFACTURING PLACE)
-AMP OR AMP	日本 (JAPAN)
--+AMP OR AMP	中国 (CHINA (PRC))



プラグハウジング (PLUG HOUSING)	3	179938-□
	6	□-179862-□
適用製品 (APPLICABLE PRODUCT)	極数 (Pos.)	型番 (P/N)

表 1
TABLE. 1

自然色 (NATURAL)	3	316062-1
プレート色調 (PLATE COLOR)	極数 (Pos.)	型番 (P/N)

- 注;
1. 適用製品規格: 108-5410
2. 適用製品型番: 表 1 参照
3. 取扱説明書: 411-5638
△ 表 2 参照
- NOTES;
1. PRODUCT SPEC: 108-5410
2. APPLICABLE CONN, P/N: SEE FIG. 1
3. INSTRUCTION SHEET: 411-5638
△ SEE TABLE 2

A	変更	FJ00-0953-98	T.Y.	As	22.AUG '95
O	作成	FJ00-2472-95	N.Y.	Y.K.	22.AUG '95
LTR	変更 (REVISION RECORD)		DR	CHK	DATE

Copyright ©1993 AMP (Japan), LTD. ALL RIGHTS RESERVED.

相合電線断面面積 (WIRE RANGE)	絶縁外径 (INSULATION DIA.)	名称 (NAME)
— mm ² (AWG —)	1.3 ~ 2.8 mmφ	アンプ パワー ダブルロック コネクタ
材料 (MATERIAL)	仕上 (FINISH)	3極 6.5mmピッチ ダブルロック プレート
6/6 ナイロン (UL94V-0) 5/5 NYLON GLASS FILLED	—	AMP POWER DOUBLE LOCK CONN. 6.5mm PITCH DBL LOCK PLATE 3Pos
DR. 22.AUG '95	DE. 22.AUG '95	一般公差 (GENERAL TOLERANCE)
CHK. 22.AUG '95	APP. 22.AUG '95	10以下: ±0.2
Y. KASHIWA	Y. KASHIWA	10を超え 30以下: ±0.25
		30を超え 100以下: ±0.3
		角 度: ±3°

AMP		日本エー・エム・ピー株式会社 Tokyo, Japan	
LOC	番号 (No.)	C-316062	
B	J	尺度 (SCALE)	REV. A
		SHEET 1 OF 1	

PRINT DIST
単位: mm DIMENSIONS IN MM. DO NOT SCALE PRINT